

MEUBLE FROLLO LAQUÉ 60 CACHEMIRE



Fabrication européenne



Livré monté



Fermeture progressive



Ouverture totale

DESCRIPTION

FROLLO

Meuble monté galbé

Elégance du laquage mat

Optimisation du rangement entre tiroirs.

Confort d'utilisation de l'ouverture totale des tiroirs.

Meuble de salle de bain comprenant :

- Un caisson à suspendre avec 2 tiroirs à fermeture progressive et à sortie totale.

- Façades laquées mat en MDF* de 16mm d'épaisseur.

- Poignées en aluminium brossé

Conçu en panneaux de particules laqués de 16mm d'épaisseur.

Intérieur en panneaux de particules mélaminés effet tissu de 16mm d'épaisseur.

Un plan en céramique extra plat (ép. 18mm) avec une vasque moulée.

Vendu sans bonde ni robinetterie.

Livré assemblé.

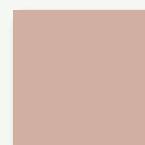
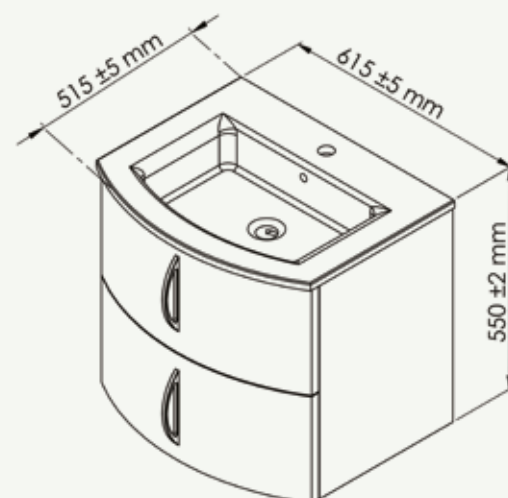
Existe en divers coloris : Anthracite, blanc, et cachemire

En option : miroirs et spots

Dimensions : L61,5 x P51,5 x H55 cm.

*panneaux de particules de moyenne densité.

Réf.	Gencod
SAESFROL60CAC	3663338010782



Beige

FROLLO
Meuble monté galbé
Élégance du laquage mat
Optimisation du rangement entre tiroirs.
Confort d'utilisation de l'ouverture totale des tiroirs.
Meuble de salle de bain comprenant :
- Un caisson à suspendre avec 2 tiroirs à fermeture progressive et à sortie totale.
- Façades laquées mat en MDF* de 16mm d'épaisseur.
- Poignées en aluminium brossé
Conçu en panneaux de particules laqués de 16mm d'épaisseur.
Intérieur en panneaux de particules mélaminés effet tissu de 16mm d'épaisseur.
Un plan en céramique extra plat (ép. 18mm) avec une vasque moulée.
Vendu sans bonde ni robinetterie.
Livré assemblé.
Existe en divers coloris : Anthracite, blanc, et cachemire
En option : miroirs et spots
Dimensions : L61,5 x P51,5 x H55 cm.
*panneaux de particules de moyenne densité.999999

APPLICATIONS

NA

CONDITIONS D'UTILISATION

Les fixations murales doivent être adaptées au support mural

COMPATIBILITÉ

compatible avec la colonne FROLLO, compatible avec la gamme pieds, compatible avec la gamme miroir

PRÉCAUTION D'EMPLOI

Respecter les conditions de mise en œuvre sur l'emballage et la notice.

SPECIFICATIONS D'INSTALLATION

Permet l'équipement sanitaire des salles de bains et cuisine.

N'est pas adapté pour une application autre que celle décrite ci-dessus.
Notre garantie porte sur les défauts de matière ou de fabrication et s'applique dans les conditions définies par le fabricant. La garantie ne couvre pas les consommables, l'usure normale, les pièces mobiles, les dommages dus aux chocs

PRESCRIPTION DE POSE

Vendu sans bonde ni robinetterie.
Livré assemblé.
Existe en divers coloris : Anthracite, blanc, et cachemire
En option : miroirs et spots